

# Cuprital® 700

Culturas	Doenças	Dose e volume de calda	Numero, época e intervalo de aplicação
Algodão	Mancha-angular/ Crestamento-bacteriano <i>Xanthomonas axonopodis</i> pv.	100 mL/100 L de água Volume de calda: 1000 L/ha	Iniciar a aplicação no período de pré-florescimento. Intervalos de aplicação: 05-10 dias.
	Mancha-castanha <i>Cercospora arachidicola</i>	0,25-0,75 L/ha Volume de calda: 200 L/ha	Iniciar as aplicações de forma preventiva, em intervalos de 14-15 dias até o final do ciclo, sendo a primeira aplicação aos 40-45 dias após semeadura.
Amendoim	Mancha-preta <i>Cercosporidium personatum</i>	0,25-0,75 L/ha Volume de calda: 200 L/ha	Iniciar as aplicações de forma preventiva, em intervalos de 14-15 dias até o final do ciclo, sendo a primeira aplicação aos 40-45 dias após semeadura.
Batata	Requeima <i>Phytophthora infestans</i>	100 mL/100 L de água Volume de calda: 1000 L/ha	Iniciar a aplicação quando as plantas estiverem com 15 cm de altura. Intervalos de aplicação: 07 dias.
	Ferrugem-do-cafeeiro <i>Hemileia vastatrix</i>	1,0 - 1,25 L/ha* Volume de calda: 500 - 600 L/ha	Iniciar a aplicação com o aparecimento dos primeiros sintomas da doença. Intervalo de aplicação: 30 dias.
Café	Mancha-de-olho-pardo <i>Cercospora coffeicola</i>	1,0 - 1,25 L/ha* Volume de calda: 500 - 600 L/ha	Iniciar a aplicação com o aparecimento dos primeiros sintomas da doença. Intervalo de aplicação: 30 dias.
	Ferrugem alaranjada <i>Puccinia kuehni</i>	0,25-1,0 L/ha Volume de calda: 200 L/ha	Para o controle da ferrugem amarelada, realizar aplicações preventivas em intervalos de 30 dias quando as condições se apresentarem favoráveis à ocorrência da doença. Para podridão abacaxi realizar aplicação preventiva pulverizando diretamente sobre as mudas, toletes ou plântulas na época do plantio.
Cana-de-açúcar	Podridão abacaxi <i>Thielaviopsis paradoxa</i>	0,25-0,75 L/ha Volume de calda: 100 L/ha	Para o controle da ferrugem amarelada, realizar aplicações preventivas em intervalos de 30 dias quando as condições se apresentarem favoráveis à ocorrência da doença. Para podridão abacaxi realizar aplicação preventiva pulverizando diretamente sobre as mudas, toletes ou plântulas na época do plantio.
	Ferrugem alaranjada <i>Puccinia kuehni</i>	0,25-1,0 L/ha Volume de calda: 200 L/ha	Para o controle da ferrugem amarelada, realizar aplicações preventivas em intervalos de 30 dias quando as condições se apresentarem favoráveis à ocorrência da doença. Para podridão abacaxi realizar aplicação preventiva pulverizando diretamente sobre as mudas, toletes ou plântulas na época do plantio.
Cebola	Mancha-púrpura/Crestamento <i>Alternaria porri</i>	50 - 100 mL/100 L de água* Volume de calda: 1000 L/ha	Iniciar a aplicação quando as plantas estiverem com 30 dias. Intervalo de aplicação: 07 dias.
	Verrugose-da-laranja-doce <i>Elsinoe australis</i>	1,0 - 1,25 L/ha* Volume de calda: 2000 L/ha	Iniciar a aplicação quando as plantas estiverem com 30 dias. Intervalo de aplicação: 07 dias.
Citros	Pinta-preta <i>Phyllosticta citricarpa</i>	75 - 100 mL/100 L de água* Volume de calda: 2000 L/ha	Iniciar a aplicação preventiva quando 2/3 das pétalas estiverem caídas (florada). Intervalo de aplicação: 30 dias. Efetuar 3 a 4 aplicações no período entre floração e frutificação.
	Melanose, Podridão peduncular <i>Diaporthe citri</i>	170-260 mL/100L de água Volume de calda: 2000 L/ha	Iniciar a aplicação preventiva quando 2/3 das pétalas estiverem caídas (florada). Intervalo de aplicação: 30 dias. Efetuar 3 a 4 aplicações no período entre floração e frutificação.
Feijão	Ferrugem <i>Uromyces appendiculatus</i>	1,0 - 1,5 L/ha* Volume de calda: 300 L/ha	Iniciar a aplicação 30 dias após a emergência das plantas ou com o aparecimento dos primeiros sintomas da doença. Intervalo de aplicação: 07 dias.
Mamão	Sarna/ Variola <i>Asperisporium caricae</i>	0,5 - 1,0 L/ha* Volume de calda: 800 L/ha	Iniciar a primeira logo após o final da sexagem. Intervalo de aplicação: 14 dias.
Manga	Antracnose <i>Colletotrichum gloeosporioides</i>	100 mL/100 L de água Volume de calda: 1000 L/ha	Iniciar a aplicação quando os botões florais estiverem volumosos. Intervalo de aplicação: 05 a 07 dias. Utilizar o intervalo mais curto em épocas favoráveis à doença.
	Mancha-púrpura-da-semente <i>Cercospora kikuchii</i>	100 mL/100 L de água Volume de calda: 1000 L/ha	Iniciar a aplicação quando os botões florais estiverem volumosos. Intervalo de aplicação: 05 a 07 dias. Utilizar o intervalo mais curto em épocas favoráveis à doença.
Soja	Crestamento-bacteriano/ Crestamento-foliar-da-soja <i>Pseudomonas savastanoi</i> pv. gly- cinea	0,25 - 0,75 L/ha* Volume de calda: 200 L/ha	Aplicar preventivamente, dos 45 a 50 dias de emergência até R6, atendendo aos primeiros relatos de presença da ferrugem na região. Intervalo de aplicação: 10 dias. A dose de 0,5 L/ha é recomendada para os plantios mais cedo, com menor pressão da doença, enquanto a dose de 0,7 L/ha é para plantios tardios, quando a ocorrência da ferrugem apresenta maior agressividade.
	Ferrugem asiática <i>Phakopsora pachyrhizi</i>	0,5 - 0,7 L/ha Volume de calda: 100 - 200 L/ha	Ferrugem asiática: Iniciar primeiramente a aplicação aos 50-60 dias após a emergência e segunda aplicação no estágio R1.
Tomate	Mancha-de-alternaria <i>Alternaria solani</i>	100 - 150 mL/100 L de água* Volume de calda: 800 - 1000 L/ha	Iniciar a aplicação aos 20-25 dias após o transplante das mudas. Intervalo de aplicação: 07 dias.
	Requeima <i>Phytophthora infestans</i>	100 - 150 mL/100 L de água* Volume de calda: 800 - 1000 L/ha	Iniciar a aplicação aos 20-25 dias após o transplante das mudas. Intervalo de aplicação: 07 dias.
Trigo	Mancha amarelada <i>Drechslera tritici-repentis</i>	0,25-0,75 L/ha Volume de calda: 200 L/ha	Aplicações preventivas a partir da fase de emborrachamento, repetindo a cada 11-15 dias.
Uva	Míldio/ Mofo <i>Plasmopara viticola</i>	75 - 100 mL/100 L de água* Volume de calda: 500 - 1000 L/ha	Iniciar a aplicação durante o período de frutificação, pulverizando preventivamente. Intervalo de aplicação: 07 dias.

\*As doses variam de acordo com o nível de infecção mais intensas. Em caso de alta infecção e com o desenvolvimento da cultura e maior crescimento da planta, usar a maior dose recomendada. Não exceder as doses recomendadas. Cuprital® 700 - Registro no MAPA nº 23418 | Restrições Estaduais: vide bula

**ATENÇÃO** ESTE PRODUTO É PERIGOSO À SAÚDE HUMANA, ANIMAL E AO MEIO AMBIENTE; USO AGRÍCOLA; VENDA SOB RECEITUÁRIO AGRÔNOMICO; CONSULTE SEMPRE UM AGRÔNOMO; INFORME-SE E REALIZE O MANEJO INTEGRADO DE PRAGAS; DESCARTE CORRETAMENTE AS EMBALAGENS E OS RESTOS DOS PRODUTOS; LEIA ATENTAMENTE E SIGA AS INSTRUÇÕES CONTIDAS NO RÓTULO, NA BULA E NA RECEITA; E UTILIZE OS EQUIPAMENTOS DE PROTEÇÃO INDIVIDUAL.

www.cuprital.com.br  
www.ascenza.com.br

Registrante: Tradecorp do Brasil  
Comércio de Insumos Agrícolas Ltda.  
Rod. Jornalista Francisco Aguirre Proença,  
km 9 | Cond. Tech Town | Hortolândia - SP  
13186-904 | Fone: +55 (19) 3709.3400

# Cuprital® 700

## Fungicida Bactericida Multissítio



Formulação  
**SC**

MENOR  
DOSE  
POR  
HECTARE

## MULTICONCENTRADO NOS SEUS RESULTADOS

Cuprital® 700 é um fungicida multissítio com formulação líquida superconcentrada, de fácil diluição e aplicação, o que proporciona menor dosagem e baixo custo por hectare. Cuprital® 700, o fungicida multiconcentrado em resultados.



www.cuprital.com.br | www.ascenza.com.br

**ASCENZA®**

# Cuprital® 700

## O COBRE EM SUA MAIOR POTÊNCIA

Cuprital® 700 é um fungicida/bactericida protetor à base de Oxicloreto de Cobre que possui uma concentração e formulação diferenciada de todos os produtos à base de Cobre no mercado.

### Composição de 700 g/L de cobre metálico (sob a forma de oxicloreto de cobre)

A concentração de Oxicloreto de Cobre é de 1.196,8g/l, o que equivale à 700 g/l de Cobre Metálico, fazendo com que o **Cuprital® 700** seja o fungicida à base de Oxicloreto de Cobre com **a maior concentração de Cobre Metálico**. Isto resulta em uma **menor dose por ha**, beneficiando o produtor na manipulação, dosificação e descarte de embalagens.

### Formulação SC

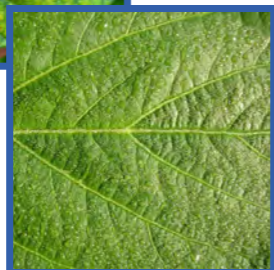
A **Suspensão Concentrada (SC)** traz o benefício de facilitar a diluição, mesmo em volumes menores.

### Modo de Ação

- **Ação multissítio**, ou seja, atua em diferentes pontos do fungo, esta característica é uma das ferramentas para reduzir a resistência dos fungos aos produtos de ação em sítio específico.
- O manejo da resistência só consegue ser efetivamente realizado com o uso alternado de fungicidas sistêmicos e fungicidas multissítios.
- **Cuprital® 700** pode ser utilizado como ferramenta de mitigação de risco para surgimento de populações de patógenos resistentes aos fungicidas de ação específica.
- **Cuprital® 700** está presente nos ensaios da Rede de Ferrugem da Soja desde a safra de 2015 com boa performance em relação ao controle da Ferrugem da Soja associado ou alternado com os fungicidas de ação em sítio específico.



Testemunha



Tratado



## Cuprital® 700 é ASCENZA

A **ASCENZA** é uma empresa global de soluções para proteção de culturas, com mais de 50 anos de história, cuidando das plantas, das pessoas e do planeta.

Líder na Península Ibérica, estamos presentes em 10 países, abastecendo a Europa Meridional, Brasil e México.

Parte do Grupo Internacional Rovensa, na ASCENZA nos esforçamos diariamente para encontrar e entregar as melhores soluções para produtores e distribuidores.

**ASCENZA, cultivando seu futuro.**



## Cuprital® 700 é MULTI

### Multissítio

Ideal para o manejo da resistência.

### MultiCulturas

Soja, Café, Citros, Tomate, Trigo, Batata, Amendoim, Cana-de-açúcar e muitas outras culturas registradas.

### MultiVantagens

**Controle faixa azul** - classificação toxicológica 5, **a menos restritiva**.

**Certificado com o selo IBD** para o uso também em cultivos orgânicos.

**Isento de resíduos:** produzido com o Cobre mais puro.

### MultiConcentrado

**Concentração diferenciada:** menor dose e custo por hectare.

**Formulação líquida:** praticidade na calda, economia de água e menos entradas no campo.

### MultiFormas de aplicar

Terrestre e aérea.