


CATÁLOGO DE PRODUTOS


24



ASCENZA®
— CULTIVANDO O FUTURO —



AO LADO DO AGRICULTOR BRASILEIRO. PORQUE CUIDAMOS.



Cuidamos das plantas, das pessoas e do planeta.

Estamos há mais de 50 anos ao lado do produtor rural em diversos países. Cada vez mais próximos do agricultor brasileiro, nosso propósito é entregar soluções realmente relevantes à sua produção, que garantam uma alimentação saudável para a população mundial, com pleno respeito pelo planeta. É a isto que nos empenhamos todos os dias.

E juntos vamos cultivando o futuro.



QUEM SOMOS

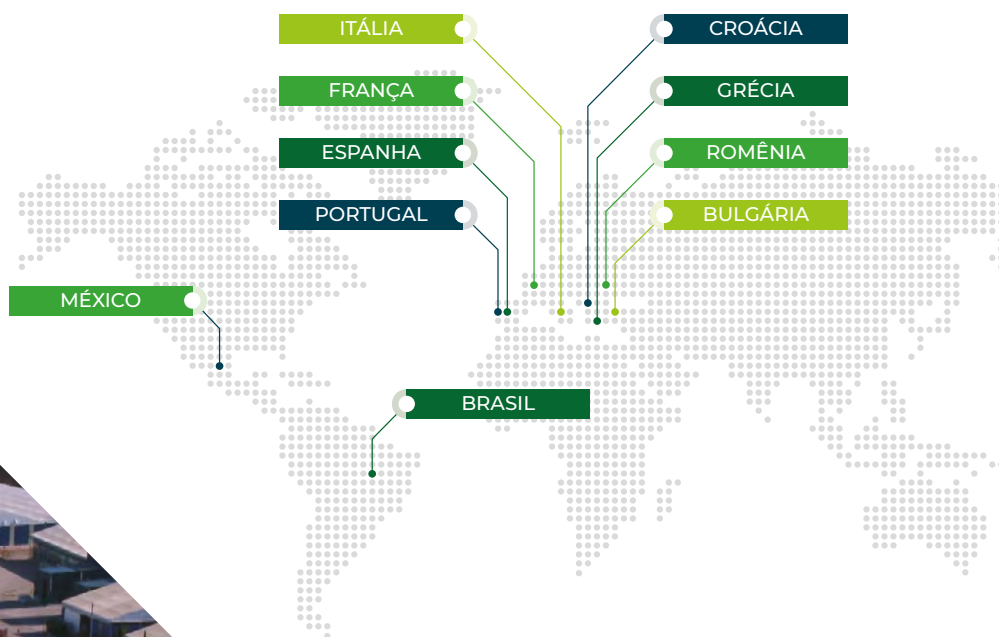
Estamos empenhados em ajudar os agricultores a cultivar o futuro

A ASCENZA é uma empresa global de soluções para proteção de culturas, com mais de 50 anos de história, cuidando das plantas, das pessoas e do planeta.

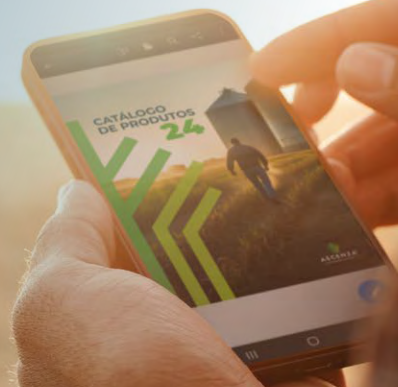
Líder na Península Ibérica, estamos presentes em 10 países, abastecendo a Europa Meridional, Brasil e México.

Parte do Grupo Internacional Rovensa, na ASCENZA nos esforçamos diariamente para encontrar e entregar as melhores soluções para produtores e distribuidores.

ASCENZA, cultivando seu futuro.



COMO USAR ESTE CATÁLOGO INTERATIVO



ÍNDICE

PRODUTOS ASCENZA POR FAMÍLIA

6 III FUNGICIDAS	26 II INSETICIDAS
7 Abelta® Pro	27 Bitrin® 100 EC
8 Azox® 250 SC	28 Blade®
9 Cerimônia®	29 Bordalo® Pro
10 Claque®	30 Clorpirifós® 480
11 Cuprital® 700	31 Cloud®
13 Magic®	32 Coraza®
14 Preet®	33 Corsário® 700 WG
15 Torero®	34 Davos®
	35 Diador®
16 III HERBICIDAS	36 Extreme®
17 Bivack®	37 Fidalgo®
18 Cookie®	38 Lyra®
19 Deflexo®	39 Kikolto®
20 Eliack®	40 Sódio®
21 Hereu®	41 Squad®
22 Mesopac®	42 Viriato®
23 Nicopac®	
24 Tronx®	43 III REGULADOR DE CRESCIMENTO
25 Viano®	44 Myrim®
	45 Pacla® BR
	46 NOSSOS CANAIS

Vá diretamente à página do produto clicando sobre seu nome.

Clique para acessar cada família.

Clique para visitar a página do produto no site ASCENZA.

Clique para acessar o subíndice da família.

Clique na marca ASCENZA para voltar ao índice principal.

Clique para visualizar os arquivos.

Azox® 250 SC

Azox® 250 SC é um fungicida mesosistêmico, do grupo químico estrobilurina, contendo o ingrediente ativo Azoxistrobina em uma formulação líquida com concentração de 250g ingrediente ativo/L, de amplo espectro de ação, indicado para manejo de doenças de cereais, frutíferas e hortaliças.

Composição Azoxistrobina (=250 g/l)	Classe Fungicida	Formulação Suspensão Concentrada (SC)
--	----------------------------	--

Embalagem

1 L
5 L

Consulte aqui

BULA

RÓTULO

Culturas Registradas

Alho	Trigo	Figo	Pessegueiro
Algodão	Beterraba	Goiaba	Pimentão
Amendoim	Café	Mamão	Plantas ornamentais
Arroz	Cebola	Manga	Soja
Avanço	Cenoura	Melancia	Tomate
Banana	Cenoura	Melão	Uva
Batata	Couve-Flor	Morango	
Cevada	Fenô	Pepino	

ÍNDICE

PRODUTOS ASCENZA POR FAMÍLIA

6 III FUNGICIDAS

7 Asbelto® Pro

8 Azox® 250 SC

9 Cerimônia®

10 Claque®

11 Cuprital® 700

13 Magic®

14 Preet®

15 Torero®

16 III HERBICIDAS

17 Bivack®

18 Cookie®

19 Deflexo®

20 Eliack®

21 Hereu®

22 Mesopec®

23 Nicopec®

24 Tronx®

25 Viana®

26 III INSETICIDAS

27 Bitrin® 100 EC

28 Blade®

29 Bordalo® Pro

30 Clorpirifós® 480

31 Cloud®

32 Coraza®

33 Corsário® 700 WG

34 Davos®

35 Diador®

36 Extreme®

37 Fidalgo®

38 Lyra®

39 Rikolto®

40 Sócio®

41 Squad®

42 Viriato®

43 III REGULADOR DE CRESCIMENTO

44 Myrim®

45 Paclo® BR

46 NOSSOS CANAIS

FUNGICIDAS



 Asbelto[®] Pro	7
 Azox[®] 250 SC	8
 Cerimônia[®]	9
 Claque[®]	10
 Cuprital[®] 700	11
 Magic[®]	13
 Preet[®]	14
 Torero[®]	15

Asbelto[®] Pro

Asbelto[®] Pro é uma mistura de fungicidas com ação sistêmica e de contato dos grupos químicos morfolina e carbamato, indicado para controle preventivo de doença nas culturas de batata e tomate.

Composição

Dimetomorfe
(=90g/l)
Cloridrato de
Propamocarbe
(=500g/l)

Classe

Fungicida

Formulação

Suspensão
Concentrada (SC)

Embalagem

5 L



Consulte aqui

BULA



RÓTULO



FISPQ



Culturas Registradas

Batata
Tomate



Azox[®] 250 SC

Azox[®] 250 SC é um fungicida mesostêmico, do grupo químico estrobirulina, contendo o ingrediente ativo Azoxistrobina em uma formulação líquida com concentração de 250g ingrediente ativo/L, de amplo espectro de ação, indicado para manejo de doenças de cereais, frutíferas e hortaliças.

Composição

Azoxistrobina
(=250 g/l)

Classe

Fungicida

Formulação

Suspensão
Concentrada (SC)

Embalagem

1 L
5 L



Consulte aqui

[BULA](#)



[RÓTULO](#)



[FE](#)



[FISPQ](#)



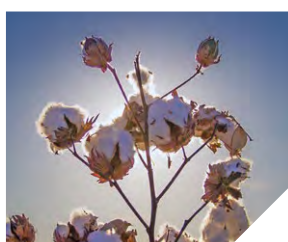
Culturas Registradas

Alho
Algodão
Amendoim
Arroz
Aveia
Banana
Batata
Cevada

Trigo
Beterraba
Café
Cebola
Cenoura
Citros
Couve-Flor
Feijão

Figo
Goiaba
Mamão
Manga
Melancia
Melão
Morango
Pepino

Pessego
Pimentão
Plantas ornamentais
Soja
Tomate
Uva



Cerimônia®

Cerimônia® é um fungicida sistêmico, atuando como inibidor da biossíntese do ergosterol, o qual é um constituinte da membrana celular dos fungos, bloqueando o funcionamento da enzima dimetilase a nível de carbono C14 interrompendo totalmente a síntese de ergosterol. Esse efeito se traduz em uma rápida eficácia e apresentando forte efeito curativo e erradicativo. Apresenta rápida absorção pelas folhas sendo somente transportado sistemicamente da base para o ápice.

Composição

Difenoconazole
(=250 g/l)

Classe

Fungicida

Formulação

Concentrado
Emulsionável (EC)



Embalagem

1 L
5 L
20 L



Consulte aqui

[BULA](#)



[RÓTULO](#)



[FE](#)



[FISPQ](#)



Culturas Registradas

Abacate	Ameixa	Café (viveiro de mudas)	Chicória	Figo	Melão	Rosa
Abóbora	Amendoim	Café (campo)	Citros	Girassol	Milho	Soja
Abobrinha	Arroz	Caju	Coco	Goiaba	Morango	Tomate
Álamo	Aveia	Caqui	Couve-flor	Maçã	Nectarina	Trigo
Alface	Banana	Cebola	Crisântemo	Mamão	Pepino	Uva
Algodão	Batata	Cenoura	Ervilha	Manga	Pêssego	
Alho	Berinjela	Cevada	Eucalipto	Maracujá	Pimentão	
Almeirão	Beterraba		Feijão	Melancia	Plantas Ornamentais	



Claque[®]

Claque[®] é um fungicida sistêmico à base de CIPROCONAZOL, do grupo dos Triazóis, agindo como inibidor da biossíntese do ergosterol.

Composição

Ciproconazol 10%
(=100 g/l)

Classe

Fungicida

Formulação

Concentrado
Solúvel (SL)

Embalagem

5 L



Consulte aqui

BULA



RÓTULO



FISPQ



Culturas Registradas

Café
Goiaba
Maçã
Melão
Pêssego
Soja
Uva



||| Cuprital® 700

Cuprital® 700 é um fungicida e bactericida inorgânico que age por contato (protetor) que apresenta mecanismo de ação de multi-sítio, atuando como coagulador de protoplasma nos alvos biológicos de diversas culturas.

**FORMULAÇÃO SC | MAIOR CONCENTRAÇÃO DE COBRE METÁLICO
PARTÍCULAS DE 1,5 MICRA | PUREZA DE ORIGEM.**

Composição

Oxicloreto de cobre (=1196.8 g/l)
Equivalente à Cobre Metálico 700 g/L

Classe

Fungicida e Bactericida

Formulação

Suspensão Concentrada (SC)



Embalagem

1 L
5 L



Hotsite

www.cuprital.com.br



Consulte aqui

[BULA](#)

[RÓTULO](#)

[FE](#)

[FISPQ](#)

[CERTIFICADO IBD](#)

Culturas Registradas

Algodão
Amendoim
Batata
Café
Cebola
Cana-de-açúcar
Citros
Feijão
Maçã
Mamão
Manga
Soja
Tomate
Trigo
Uva

Cálculo da dose de Cuprital por equivalência de cobre metálico

Categoria	Produtos concorrentes	Dose de CUPRITAL 700
OXICLORETOS	Difere / Reconil / Agrinose / Copsuper / Cupravit Azul / Cuprogarb 350 / Fungitol Azul / Status	= Dose do produto / 2
	RECOP / Cobox / Cupravit Verde / Cuprogarb 500 / Cupuran / Fanavid 85 / Fungitol Verde / Funguran Verde / Ramexane 850 PM	= Dose do produto / 1,4
	Neuran	= Dose do produto / 1,84
HIDRÓXIDOS	Kocide / Supera / Auge	= Dose do produto / 2
	Kentan	= Dose do produto / 1,75
	Tutor / Garra / Contact / Effect / Garant	= Dose do produto / 1,56
OXIDO CUPROSO	Cobre Atar	= Dose do produto / 1,84
	Red Shield	= Dose do produto / 0,94

MULTICENTRADO NOS SEUS RESULTADOS

Cuprital® 700 é um fungicida multissítio com formulação líquida superconcentrada, de fácil diluição e aplicação, o que proporciona menor dosagem e baixo custo por hectare. Cuprital® 700, o fungicida multiconcentrado em resultados.



Cuprital® 700 é MULTI

Multissítio

Ideal para o manejo da resistência.

MultiCulturas

Soja, Café, Citros, Tomate, Trigo, Batata, Amendoim, Cana-de-açúcar e muitas outras culturas registradas.

MultiVantagens

Controle faixa azul - classificação toxicológica 5, **a menos restritiva.**

Certificado com o selo IBD para o uso também em cultivos orgânicos.

Isento de resíduos: produzido com o Cobre mais puro.

MultiConcentrado

Concentração diferenciada: menor dose e custo por hectare.

Formulação líquida: praticidade na calda, economia de água e menos entradas no campo.

MultiFormas de aplicar

Terrestre e aérea.

Magic®

Magic® é um fungicida de contato pertencendo ao grupo químico dicarboximida, utilizado em pulverizações da parte aérea de diversas culturas e para tratamento de sementes de cevada.

Composição

Iprodiona
(=500 g/l)

Classe

Fungicida

Formulação

Suspensão
Concentrada (SC)

Embalagem

1 L
5 L
20 L



Consulte aqui

BULA



RÓTULO



FE



FISPQ



Culturas Registradas

Alface
Aveia
Batata
Café
Cebola
Cevada

Crisântemo
Feijão
Morango
Pêssego
Trigo
Uva



||||| Preet®

Preet® é um fungicida mesostêmico do grupo químico estrobilurina contendo o ingrediente ativo Trifloxistrobina. **Preet®** é indicado para o controle de doenças nas culturas de citros e maçã.

Composição

Trifloxistrobina 50%
(=500 g/kg)

Classe

Fungicida

Formulação

Grânulos
dispersíveis em
água (WG)

Embalagem

500 g



Consulte aqui

BULA



RÓTULO



FE



FISPQ



Culturas Registradas

Citros
Maçã



Torero®

Torero® é uma mistura de fungicidas na formulação Pó Molhável (WP) com ação sistêmica e de contato pertencente aos grupos químicos Acetamida (CIMOXANIL) e Alquilenobis (MANCOZEBE). Indicado para pulverização no controle de doenças fúngicas nas culturas da batata, cebola, tomate e uva.

Composição

Mancozebe
640 g/Kg,
Cimoxanil 80 g/Kg

Classe

Fungicida

Formulação

Pó Molhável (WP)

Embalagem

1 Kg
10 Kg



Consulte aqui

BULA



RÓTULO



FE



FISPQ



Culturas Registradas

Batata
Cebola
Tomate
Uva



HERBICIDAS



 Bivack®	17
 Cookie®	18
 Deflexo®	19
 Eliack®	20
 Hereu®	21
 Mesopec®	22
 Nicopec®	23
 Tronx®	24
 Viana®	25

Bivack®

Bivack® é um herbicida pós-emergente seletivo condicional de ação não sistêmica, a base de Carfentrazona-etílica do grupo químico triazolona.

Composição

Carfentrazona-etílica (=400 g/l)

Classe

Herbicida

Formulação

Concentrado Emulsionável (EC)

Embalagem

1 L
5 L



Consulte aqui

[BULA](#)



[RÓTULO](#)



[FE](#)



[FISPQ](#)



Culturas Registradas

Algodão
Arroz
Batata
Café
Cana-de-açúcar
Citros

Eucalipto
Milho
Soja



Cookie®

Cookie® é um herbicida seletivo, de ação sistêmica, altamente eficaz e de largo espectro de ação contra plantas daninhas de folhas largas.

Composição

Metribuzim 48%
(=480 g/l)

Classe

Herbicida

Formulação

Suspensão
Concentrada (SC)

Embalagem

5 L
20 L



Consulte aqui

[BULA](#)



[RÓTULO](#)



[FE](#)



[FISPQ](#)



Culturas Registradas

Batata
Café
Cana-de-açúcar
Mandioca
Soja
Tomate
Trigo



Deflexo®

Deflexo® é um herbicida seletivo pré-emergente, composto por S-metolacoloro e indicado principalmente para o controle de plantas infestantes de folhas estreitas, nas culturas de algodão, cana-de-açúcar, canola, feijão, girassol, milho e soja.

Composição

S-Metolacoloro
(=960 g/L)

Classe

Herbicida

Formulação

Concentrado
Emulsionável (EC)

Embalagem

5 L
20 L



Consulte aqui

BULA



RÓTULO



FE



FISPQ



Culturas Registradas

Algodão
Cana-de-açúcar
Canola
Feijão
Girassol
Milho
Soja



Eliack®

Eliack® é um herbicida, seletivo condicional de ação sistêmica, a base de sulfentrazona do grupo químico triazolona.

Composição

Sulfentrazona
(=500 g/l)

Classe

Herbicida

Formulação

Suspensão
Concentrada (SC)

Embalagem

5 L



Consulte aqui

[BULA](#)



[RÓTULO](#)



[FE](#)



[FISPQ](#)



Culturas Registradas

Abacaxi
Café
Cana-de-açúcar
Citros
Fumo
Soja



Hereu[®]

Hereu[®] é um herbicida de contato indicado para o controle de plantas daninhas gramíneas e de folhas largas, em aplicações de pré-emergência ou pós-emergência inicial.

Composição

Oxifluorfem
(=240 g/l)

Classe

Herbicida

Formulação

Concentrado
Emulsionável (EC)

Embalagem

5 L
20 L



Consulte aqui

[BULA](#)



[RÓTULO](#)



[FE](#)



[FISPQ](#)



Culturas Registradas

Algodão
Arroz Irrigado
Café
Cana-de-açúcar
Citros
Eucalípto
Pinus



||||| Mesopec®

Mesopec® é um herbicida seletivo, de ação sistêmica, indicado para o controle pós-emergente das plantas infestantes, na cultura do milho e da cana-de-açúcar.

Na cultura do milho, é indicado nos cultivos de variedades e híbridos comerciais, no sistema de plantio convencional e no sistema de plantio direto.

Na cultura da cana-de-açúcar, é indicado em aplicações nas modalidades de cana-planta e cana-soca, nos sistemas de colheita de cana com queima do canavial e de colheita mecanizada sem queima do canavial (conhecido também como colheita de cana-crua). Contendo o ingrediente ativo Mesotriona na sua formulação, caracteriza-se pelo seu amplo espectro de controle das plantas infestantes anuais de folhas largas e do capim-colchão ou milhã, que ocorrem na cultura do milho, controlando também a corda-de-viola e o capim-colchão que ocorrem na cultura da cana-de-açúcar.

Composição

Mesotriona
(=480 g/l)

Classe

Herbicida

Formulação

Suspensão
Concentrada (SC)

Embalagem

1 L
5 L
20 L



Consulte aqui

[BULA](#) 

[RÓTULO](#) 

[FISPQ](#) 

Culturas Registradas

Cana-de-açúcar
Milho



||||| Nicopec®

Nicopec® é um herbicida seletivo para o controle de plantas daninhas de folhas largas e estreitas (gramíneas), em pós-emergência na cultura do milho, pertencente ao grupo químico das sulfoniluréias.

Nicopec® possui ação sistêmica, sendo rapidamente absorvido através de folhas e raízes, com translocação por toda a planta, onde atua como inibidor da enzima acetolactato sintase (ALS), impedindo a síntese dos aminoácidos valina, leucina e isoleucina e interferindo na divisão celular da planta.

É indicado para a cultura de milho em sistema de plantio convencional ou plantio direto.

Composição

Nicosulfuron
(=40 g/l)

Classe

Herbicida

Formulação

Dispersão de Óleo
(OD)

Embalagem

1 L
5 L



Consulte aqui

[BULA](#)

[RÓTULO](#)

[FE](#)

[FISPQ](#)

Culturas Registradas

Milho



Tronx[®]

Tronx[®] é um herbicida apresentado na forma de grânulos dispersíveis em água para controle de plantas infestantes em pré e pós-emergência inicial nas culturas de cana-de-açúcar e algodão.

Tronx[®] pode ser aplicado ao solo em pré-emergência das plantas infestantes. O grau de controle e a duração do efeito variam de acordo com a dose aplicada, chuvas, temperatura e textura do solo e microrganismos. A umidade é necessária para uma boa ação do produto.

Composição

Diuron 800 Wg

Classe

Herbicida

Formulação

Grânulos dispersíveis em água (WG)

Embalagem

10 Kg



Consulte aqui

BULA



RÓTULO



FE

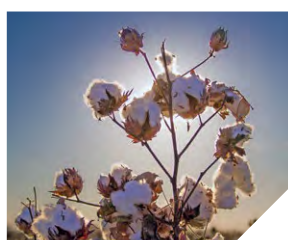


FISPQ



Culturas Registradas

Algodão
Cana-de-açúcar



Viana[®]

Viana[®] é um herbicida seletivo com ação sistêmica aplicado na pré-emergência para o controle de gramíneas e dicotiledôneas.

Composição

Isoxaflutol 75%
(=750 g/Kg)

Classe

Herbicida

Formulação

Grânulos
dispersíveis em
água (WG)

Embalagem

2 Kg
5 Kg



Consulte aqui

BULA



RÓTULO



FE



FISPQ



Culturas Registradas

Algodão
Batata
Cana-de-açúcar

Mandioca
Milho



INSETICIDAS



III Bitrin® 100 EC	27
III Blade®	28
III Bordalo® Pro	29
III Clorpirifós® 480	30
III Cloud®	31
III Coraza®	32
III Corsário® 700 WG	33
III Davos®	34
III Diador®	35
III Extreme®	36
III Fidalgo®	37
III Lyra®	38
III Rikolto®	39
III Sócio®	40
III Squad®	41
III Viriato®	42

||||| Bitrin® 100 EC

Bitrin® 100 EC é um inseticida/acaricida piretróide que age por contato e ingestão em pragas de importância econômica elevada, com recomendação nas culturas de algodão, batata, cana-de-açúcar, citros, crisântemo, feijão, fumo, mamão, manga, melão, rosa, soja, tomate e uva.

Composição

Bifentrina 10%
(=100 g/l)

Classe

Inseticida

Formulação

Concentrado
Emulsionável (EC)

Embalagem

5 L



Consulte aqui

[BULA](#)



[RÓTULO](#)



[FE](#)



[FISPQ](#)



Culturas Registradas

Algodão
Arroz
Batata
Cana-de-açúcar
Canola
Cevada

Citros
Coco
Crisântemo
Eucalipto
Feijão
Fumo

Mamão
Manga
Melancia
Melão
Milho
Rosa

Soja
Tomate
Trigo
Uva



Blade®

Blade® é um inseticida fisiológico juvenóide, análogo ao hormônio juvenil, regulador de crescimento de insetos. O produto atua por contato e ação translaminar, principalmente sobre os ovos e ninfas provocando distúrbios no equilíbrio hormonal, impedindo que os insetos das formas jovens tornem-se adultos.

As fêmeas que entram em contato com o produto colocam ovos inviáveis e também, diminuem a postura.

EFEITO SOBRE OVOS E NINFAS.

Composição

Piriproxifem
(=100 g/l)

Classe

Inseticida

Formulação

Concentrado
Emulsionável (EC)



Embalagem

1 L
5 L



Consulte aqui

BULA



RÓTULO



FE



FISPQ



Culturas Registradas

Algodão
Berinjela
Café
Citros
Feijão

Gérbera
Maçã
Melancia
Melão
Pepino

Pimentão
Repolho
Rosa
Soja
Tomate

Uva



||||| Bordalo® Pro

Bordalo® Pro é um inseticida fisiológico + inseticida acaricida de contato e ingestão, a base de Lufenuron + Profenofós, dos grupos químicos benzoiluréia + organofosforados, respectivamente.

EFEITO KNOCK DOWN + RESIDUAL, INSETICIDA/ACARICIDA PREMIUM, ORGANOFOSFORADO ASSOCIADO A REGULADOR DE CRESCIMENTO.

Composição

Profenofós
(=500 g/l),
Lufenuron (=50 g/l)

Classe

Inseticida

Formulação

Concentrado
Emulsionável (EC)

Embalagem

1 L
5 L



Consulte aqui

[BULA](#) 

[RÓTULO](#) 

[FE](#) 

[FISPQ](#) 

Culturas Registradas

Café
Canola
Girassol
Mandioca
Soja



||||| Clorpirifós® 480

Clorpirifós® 480 é um inseticida-acaricida organofosforado pertencente ao Grupo 1B (Inibidores de Acetilcolinesterase) com ação de contato e ingestão indicado para o controle de várias pragas em diversas culturas.

Composição

Clorpirifós
(=480 g/l)

Classe

Inseticida

Formulação

Concentrado
Emulsionável (EC)

Embalagem

20 L



Consulte aqui

BULA



RÓTULO



FE



FISPQ



Culturas Registradas

Algodão
Batata
Café
Citros
Feijão

Milho
Soja
Tomate



Cloud®

Cloud® é um inseticida à base de espiroclifeno com ação de contato e pertencente ao grupo químico Cetoenol. **Cloud®** é indicado para controle de ácaros nas culturas do café, citros, coco, maçã, mamão, seringueira e tomate.

Composição

Espiroclifeno
(=240 g/L)

Classe

Inseticida

Formulação

Suspensão
Concentrada (SC)

Embalagem

400
mL



Consulte aqui

BULA



RÓTULO



FISPQ



Culturas Registradas

Café
Citros
Coco
Maçã
Mamão

Seringueira
Tomate



Coraza[®]

Coraza[®] é um inseticida de contato e ingestão do grupo Piretróide.

Composição

Deltametrina
(=25 g/l)

Classe

Inseticida

Formulação

Concentrado
Emulsionável (EC)

Embalagem

250
mL



Consulte aqui

BULA



RÓTULO



FE



FISPQ



Culturas Registradas

Abóbora	Chuchu	Feijão-vagem	Manga	Pera	Tomate
Abobrinha	Couve	Fumo	Marmelo	Pêssego	Uva
Ameixa	Couve-flor	Gladíolo	Maxixe	Pimenta	
Amendoim	Ervilha	Goiaba	Nectarina	Pimentão	
Arroz	Eucalipto	Grão-de-bico	Nêspira	Quiabo	
Berinjela	Feijão	Jiló	Pastagem	Repolho	
Brócolis	Feijão-caupi	Maçã	Pepino	Seringueira	



||||| Corsário® 700 WG

Corsário 700 WG® é um inseticida sistêmico, do grupo químico dos neonicotinóides, indicado para controle de pragas nas culturas de café, cana-de-açúcar, cebola, fumo e melão.

Composição

Imidacloprido
(=700 g/Kg)

Classe

Inseticida

Formulação

Grânulos
dispersíveis em
água (WG)

Embalagem

1 Kg



Consulte aqui

BULA



RÓTULO



FISPQ



Culturas Registradas

Café
Cana-de-açúcar
Cebola
Fumo (lavoura)
Melão



||||| Davos®

Davos® é um inseticida piretroide pertencente ao grupo 3A (Moduladores de canais de sódio) com ação de contato e ingestão recomendado para o controle de pragas em diversas culturas conforme mencionado em bula.

Composição

Lambda Cialotrina
(=250 g/l)

Classe

Inseticida

Formulação

Suspensão de
Encapsulado (CS)

Embalagem

1 L
5 L
20 L



Consulte aqui

[BULA](#)



[RÓTULO](#)



[FE](#)



[FISPQ](#)



Culturas Registradas

Abacate	Beterraba	Gengibre	Manga	Rabanete
Abacaxi	Cacau	Gergelim	Maracujá	Romã
Abóbora	Café	Girassol	Maxixe	Soja
Abobrinha	Canola	Grão-de-bico	Melancia	Tomate
Algodão	Cará	Guaraná	Melão	Trigo
Alho	Cebola	Inhame	Milho	Uva
Amendoim	Chuchu	Jiló	Morango	
Arroz	Citros	Kiwi	Nabo	
Atemóia	Cupuçu	Lentilha	Pepino	
Batata	Ervilha	Linhaça	Pimenta	
Batata-doce	Feijão	Mamão	Pimentão	
Batata-yacon	Feijão-caupi	Mandioca	Plantas ornamentais	
Berinjela	Fumo	Mandioquinha-salsa	Quiabo	

Diador®

Diador® é um inseticida e acaricida de amplo espectro, pertencente ao grupo químico das feniltiouréias que age por contato e ingestão, indicado para a cultura do algodão, batata, berinjela, café, feijão, pepino, plantas ornamentais, rosa, soja e tomate.

Composição

Diafentiurom
(=500 g/l)

Classe

Inseticida

Formulação

Suspensão
Concentrada (SC)

Embalagem

5 L
20 L



Consulte aqui

BULA



RÓTULO



FE



FISPQ



Culturas Registradas

Algodão
Batata
Berinjela
Café
Feijão

Pepino
Plantas Ornamentais
Rosa
Soja
Tomate



Extreme®

Extreme® é um inseticida de origem biológica semi sintético, não sistêmico, pertencente ao grupo químico Espinosinas. É apresentado sob a formulação Concentrada Solúvel (SL), recomendado para o controle de pragas nas culturas de Algodão, Milho, Soja e Sorgo. Parceria comercial exclusiva com a Corteva.

Composição

jenvelva active®
(=120 g/L)

Classe

Inseticida

Formulação

Suspensão
Concentrada (SC)

Um produto:



Embalagem

1 L



Consulte aqui

BULA



RÓTULO



FE



FISPQ



Culturas Registradas

Algodão
Milho
Soja
Sorgo



||||| Fidalgo®

Fidalgo® é um inseticida indicado para aplicação foliar para o controle de pragas nas culturas de algodão, milho e soja.

Composição

Cipermetrina
(=250 g/l)

Classe

Inseticida

Formulação

Concentrado
Emulsionável (EC)

Embalagem

5 L



Consulte aqui

BULA



RÓTULO



FE



FISPQ



Culturas Registradas

Algodão
Milho
Soja



Lyra®

O **Lyra®** é um inseticida pertencente ao grupo químico oxadiazina que atua no sistema nervoso dos insetos, bloqueando os canais de sódio. **Lyra®** é seletivo para uma ampla gama de culturas.

Lyra® é apresentado sob a forma de suspensão concentrada atuando por contato e ingestão, podendo ser aplicado a partir do início das infestações.

Composição

Indoxacarbe 15%
(=150 g/l)

Classe

Inseticida

Formulação

Suspensão
Concentrada (SC)

Embalagem

5 L



Consulte aqui

BULA



RÓTULO



FE



FISPQ



Culturas Registradas

Abóbora	Amendoim	Couve-de-bruxelas	Manga	Nectarina	Repolho
Abobrinha	Batata	Couve-flor	Maxixe	Nêspira	Rúcula
Acelga	Berinjela	Ervilha	Maçã	Pepino	Soja
Agrião	Brócolis	Espinafre	Melancia	Pera	Sorgo
Alface	Chicória	Feijão	Melão	Pêssego	Tomate
Algodão	Chuchu	Grão-de-bico	Milheto	Pimenta	Uva
Almeirão	Couve	Jiló	Milho	Pimentão	
Ameixa	Couve-chinesa	Lentilha	Mostarda	Quiabo	



RIKOLTO®

Rikolto® é um inseticida sistêmico de ação translaminar, empregado na forma de pulverizações no controle de inúmeras pragas para as culturas do algodão, batata, milho, milheto, soja, sorgo, trigo, triticales, amendoim, aveia, centeio, cevada, ervilha, feijão, mamão, melão, melancia, tomate, maçã e pinhão manso.

Composição

Acetamiprido
(=200 g/Kg)

Classe

Inseticida

Formulação

Pó Solúvel em
Água (SP)

Embalagem

100 g
1 Kg



Consulte aqui

BULA



RÓTULO



FE



FISPQ



Culturas Registradas

Algodão
Amendoim
Aveia
Batata
Centeio
Cevada
Ervilha

Feijão
Maçã
Mamão
Melão
Melancia
Milheto
Milho

Pinhão-manso
Soja
Sorgo
Tomate
Trigo
Triticales



||||| Sócio®

Sócio® é um inseticida sistêmico, à base de Tiacloprido, do grupo Neonicotinóide.

Composição

Tiacloprido
(=480 g/l)

Classe

Inseticida

Formulação

Suspensão
Concentrada (SC)

Embalagem

1 L
5 L



Consulte aqui

BULA



RÓTULO



FISPQ



Culturas Registradas

Alface
Algodão
Alho
Banana
Berinjela
Batata
Cebola

Citros
Couve
Crisântemo
Feijão
Gérbera
Melancia
Melão

Pepino
Pimentão
Poinsettia UNA*
Soja
Tomate

*Uso não alimentar



||||| Squad®

Squad® é um inseticida PREMIUM para sugadores, a união dos grupos neonicotinóide + piretróide, age por contato e ingestão entregando efeito de choque e residual, a base de Acetamiprido + Bifentrina, com formulação SC.

Composição

Acetamiprido
(=375 g/L)
Bifentrina
(=165 g/L)

Classe

Inseticida

Formulação

Suspensão
Concentrada (SC)

Um produto:



Embalagem

5 L



Consulte aqui

BULA



RÓTULO



FE



FISPQ



Culturas Registradas

Algodão	Milheto
Aveia	Milho
Centeio	Soja
Cevada	Sorgo
Feijão	Tomate
Melancia	Trigo
Melão	Triticale



Viriato®

Viriato® é um acaricida específico que apresenta ação sobre ovos, larvas e ninfas, possuindo efeito esterilizante sobre novas ovoposições de fêmeas adultas. O controle ocorre pelo seu contato direto com o produto pulverizado, ou pelo contato com as superfícies tratadas das plantas. **Viriato®** possui ação translaminar, não apresentando ação sistêmica.

Composição

Hexitiazoxi
(=500 g/Kg)

Classe

Inseticida

Formulação

Pó Molhável (WP)



Embalagem

30 g



Consulte aqui

BULA



RÓTULO



FE

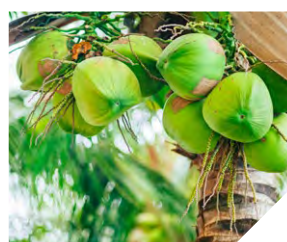


FISPQ



Culturas Registradas

Café
Citros
Coco
Manga



REGULADOR DE CRESCIMENTO



III Myrim®	44
III Paclo® BR	45

Myrim[®]

Myrim[®] é um regulador de crescimento, seletivo, recomendado para aplicação na cultura da cana-de-açúcar, visando a aceleração dos processos de maturação da planta e acúmulo de sacarose no colmo. Sua aplicação é indicada tanto na cana planta como na cana soca.

Nas culturas de Trigo e Cevada, **Myrim**[®] é indicado para aplicação, visando reduzir o crescimento das plantas e o fortalecimento dos entrenós basais.

Composição

Trinexapaque
(=250 g/l)

Classe

Regulador de
Crescimento

Formulação

Concentrado
Emulsionável (EC)

Embalagem

20 L



Consulte aqui

BULA



RÓTULO



FISPQ



Culturas Registradas

Cana-de-açúcar
Cevada
Trigo



||||| Paclo® BR

Paclo® BR contém PACLOBUTRAZOL, um fitorregulador, que atua inibindo a síntese de giberelinas, produzindo uma diminuição do crescimento vegetativo. O benefício advindo do uso de PACLO BR manifesta-se numa folhagem mais equilibrada e na redução de crescimento vegetativo e podas. Eventualmente, efeitos na qualidade de frutos (cores, tamanhos, maturação e produção) também podem ser observados. No cultivo da mangueira, juntamente com boas práticas culturais, pode estimular e adiantar a floração.

A Absorção de **Paclo® BR** aplicado ao solo (mais eficiente) é feita através das raízes, sendo transportado pelo xilema até os pontos de crescimento vegetativo.

Composição

Paclobutrazol
(=250 g/l)

Classe

Regulador de
Crescimento

Formulação

Suspensão
Concentrada (SC)

Embalagem

5 L
20 L



UTILIZADO E
100%
PRODUZIDO
NA EUROPA

Consulte aqui

BULA [↗](#)

RÓTULO [↗](#)

FISPQ [↗](#)

Culturas Registradas

Abacate
Manga



NOSSOS CANAIS



WWW.ASCENZA.COM.BR



INFO.BRASIL@ASCENZA.ROVENSA.COM



(19) 9 8228-0811



+55 (19) 3709-3000



WWW.FACEBOOK.COM/ASCENZABRASIL



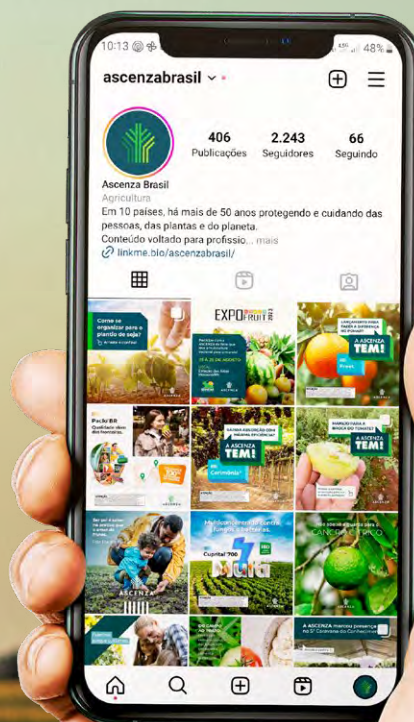
WWW.INSTAGRAM.COM/ASCENZABRASIL



WWW.LINKEDIN.COM/COMPANY/ASCENZA-BRASIL



WWW.YOUTUBE.COM E BUSQUE "ASCENZA BRASIL"



Em caso de intoxicação,
contate o número de
emergência da empresa

0800 701 0450

**DISQUE
INTOXICAÇÃO**

0800-722-6001

ATENÇÃO ESTE PRODUTO É PERIGOSO À SAÚDE HUMANA, ANIMAL E AO MEIO AMBIENTE; USO AGRÍCOLA; VENDA SOB RECEITUÁRIO AGRÔNOMICO; CONSULTE SEMPRE UM AGRÔNOMO; INFORME-SE E REALIZE O MANEJO INTEGRADO DE PRAGAS; DESCARTE CORRETAMENTE AS EMBALAGENS E OS RESTOS DOS PRODUTOS; LEIA ATENTAMENTE E SIGA AS INSTRUÇÕES CONTIDAS NO RÓTULO, NA BULA E NA RECEITA; E UTILIZE OS EQUIPAMENTOS DE PROTEÇÃO INDIVIDUAL.



Rod. Jornalista Francisco Aguirre
Proença, km 9 - Cond. Tech Town
13186-904 | Hortolândia/SP | Brasil

www.ascenza.com.br

