

# CATÁLOGO DE PRODUCTOS

# 23



**ASCENZA®**  
— CULTIVANDO O FUTURO —

**AO LADO DO  
AGRICULTOR  
BRASILEIRO.  
PORQUE  
CUIDAMOS.**



**Cuidamos das plantas,  
das pessoas e do planeta.**





Estamos há mais de 50 anos ao lado do produtor rural em diversos países. Cada vez mais próximos do agricultor brasileiro, nosso propósito é entregar soluções realmente relevantes à sua produção, que garantam uma alimentação saudável para a população mundial, com pleno respeito pelo planeta. É a isto que nos empenhamos todos os dias.

E juntos vamos cultivando o futuro.







QUEM SOMOS



## **ESTAMOS EMPENHADOS EM AJUDAR OS AGRICULTORES A CULTIVAR O FUTURO**

A ASCENZA é uma empresa global de soluções para proteção de culturas, com mais de 50 anos de história, cuidando das plantas, das pessoas e do planeta.

Líder na Península Ibérica, estamos presentes em 10 países, abastecendo a Europa Meridional, Brasil e México.

Parte do Grupo Internacional Rovensa, na ASCENZA nos esforçamos diariamente para encontrar e entregar as melhores soluções para produtores e distribuidores.

ASCENZA, cultivando seu futuro.




# TUTORIAL





# COMO USAR ESTE CATÁLOGO INTERATIVO



ÍNDICE

ASCENZA

PRODUTOS ASCENZA POR FAMÍLIA

<p><b>10 III FUNGICIDAS</b></p> <ul style="list-style-type: none"> <li>12 Cerimônia®</li> <li>13 Claque®</li> <li>14 Cuprital® 700</li> <li>16 Magic®</li> <li>17 Torero®</li> </ul> <p><b>18 III HERBICIDAS</b></p> <ul style="list-style-type: none"> <li>20 Bivack®</li> <li>21 Chapter®</li> <li>22 Cookie®</li> <li>23 Eliack®</li> <li>24 Mesopec®</li> <li>25 Montana® DQ</li> <li>26 Nicopec®</li> <li>27 Viana®</li> </ul>	<p><b>28 II INSETICIDAS</b></p> <ul style="list-style-type: none"> <li>30 Bitrin® 100 EC</li> <li>31 Blade®</li> <li>32 Bordalo® Pro</li> <li>33 Ciclone® 48 EC</li> <li>34 Coraza®</li> <li>35 Davos®</li> <li>36 Diador®</li> <li>37 Fidalgo®</li> <li>38 Fipronil® 80 WG Gharda</li> <li>39 Lyra®</li> <li>40 Rikolto®</li> <li>41 Viriato®</li> </ul> <p><b>42 III REGULADOR DE CRESCIMENTO</b></p> <ul style="list-style-type: none"> <li>44 Myrim®</li> <li>45 Pacló® BR</li> </ul> <p><b>46 NOSSOS CANAIS</b></p>
---	--

Vá diretamente à página do produto clicando sobre o nome.

Clique para acessar cada família.

Clique para visitar a página do produto no site ASCENZA.

Clique na marca ASCENZA para voltar ao índice.

Clique para visualizar os arquivos.

Cerimônia®

Cerimônia® é um fungicida sistêmico, atuando como inibidor da biossíntese do ergosterol, o qual é um constituinte da membrana celular dos fungos, bloqueando o funcionamento da enzima dimetilase a nível de carbono C14 interrompendo totalmente a síntese de ergosterol. Esse efeito se traduz em uma rápida e eficiente e apresentando forte efeito curativo e eradicativo. Apresenta rápida absorção pelas folhas sendo somente transportado sistemicamente da base para o ápice.

Composição Difenoconazole (120 g/L)	Classe Triazol	Formulação Concentrado Emulsionável (EC)
---	-------------------	---

Embalagem: 1 L, 5 L

Consulte aqui: FE, BULA, FISPG

Culturas Registradas:

Abacate	Café	Mamão	Pimentão
Abacaxi	Citros	Moracujá	Soja
Algodão	Coca	Melancia	Tomate
Amendoim	Couve-Rol	Milho	Trigo
Arroz	Ervilha	Milho	Uva
Batata	Faveira	Morango	
Berinjela	Giassol	Pepino	
Beterraba	Maçã	Pêssego	

Claque®

Claque® é um fungicida sistêmico à base de CIPROCONAZOL, do grupo dos Triazóis, agindo como inibidor da biossíntese do ergosterol.

Composição Ciproconazol 100% (100 g/L)	Classe Triazol	Formulação Concentrado Solúvel (SL)
--	-------------------	--

Embalagem: 5 L

Consulte aqui: BULA, FISPG

Culturas Registradas:

Café	Goiaba
Maçã	Melão
Pêssego	Soja
Uva	

# ÍNDICE





## PRODUTOS ASCENZA POR FAMÍLIA

### 10 III FUNGICIDAS

---

12 Cerimônia®

---

13 Claque®

---

14 Cuprital® 700

---

16 Magic®

---

17 Preet®

---

18 Torero®

---

### 20 III HERBICIDAS

---

22 Bivack®

---

23 Chapter®

---

24 Cookie®

---

25 Eliack®

---

26 Mesopec®

---

27 Montana® DQ

---

28 Nicopec®

---

29 Viana®

---

### 30 III INSETICIDAS

---

32 Bitrin® 100 EC

---

33 Blade®

---

34 Bordalo® Pro

---

35 Ciclone® 48 EC

---

36 Coraza®

---

37 Davos®

---

38 Diador®

---

39 Fidalgo®

---

40 Fipronil® 80 WG Gharda

---

41 Lyra®

---

42 Rikolto®

---

43 Viriato®

---

### 44 III REGULADOR DE CRESCIMENTO

---

46 Myrim®

---

47 Paclo® BR

---

### 48 NOSSOS CANAIS

---



# FUNGICIDAS





<b>Cerimônia®</b>	<b>12</b>
<b>Claque®</b>	<b>13</b>
<b>Cuprital® 700</b>	<b>14</b>
<b>Magic®</b>	<b>16</b>
<b>Preet®</b>	<b>17</b>
<b>Torero®</b>	<b>18</b>



# Cerimônia®

**Cerimônia®** é um fungicida sistêmico, atuando como inibidor da biossíntese do ergosterol, o qual é um constituinte da membrana celular dos fungos, bloqueando o funcionamento da enzima dimetilase a nível de carbono C14 interrompendo totalmente a síntese de ergosterol. Esse efeito se traduz em uma rápida eficácia e apresentando forte efeito curativo e erradicativo. Apresenta rápida absorção pelas folhas sendo somente transportado sistemicamente da base para o ápice.

## Composição

Difenoconazole  
(=250 g/l)

## Classe

Triazol

## Formulação

Concentrado  
Emulsionável (EC)



## Embalagem

1 L  
5 L



## Consulte aqui

FE



BULA



FISPQ



## Culturas Registradas

Abacate  
Abobrinha  
Algodão  
Amendoim  
Arroz  
Batata  
Berinjela  
Beterraba

Café  
Citros  
Coco  
Couve-flor  
Ervilha  
Feijão  
Girassol  
Maçã

Mamão  
Maracujá  
Melancia  
Melão  
Milho  
Morango  
Pepino  
Pêssego

Pimentão  
Soja  
Tomate  
Trigo  
Uva



# Claque®

**Claque®** é um fungicida sistêmico à base de CIPROCONAZOL, do grupo dos Triazóis, agindo como inibidor da biossíntese do ergosterol.

## Composição

Ciproconazol 10%  
(=100 g/l)

## Classe

Triazol

## Formulação

Concentrado  
Solúvel (SL)

## Embalagem

5 L



## Consulte aqui

BULA



FISPQ



## Culturas Registradas

Café  
Goiaba  
Maçã  
Melão  
Pêssego  
Soja  
Uva





# ||| Cuprital® 700

**Cuprital® 700** é um fungicida e bactericida inorgânico que age por contato (protetor) que apresenta mecanismo de ação de multissítio, atuando como coagulador de protoplasma nos alvos biológicos de diversas culturas.

**FORMULAÇÃO SC | MAIOR CONCENTRAÇÃO DE COBRE METÁLICO  
PARTÍCULAS DE 1,5 MICRA | PUREZA DE ORIGEM.**

### Composição

Oxicloreto de cobre (=1196.8 g/l)  
Equivalente à Cobre Metálico 700 g/L

### Classe

Fungicida e Bactericida

### Formulação

Suspensão Concentrada (SC)



### Embalagem

1 L  
5 L



### Hotsite

[www.cuprital.com.br](http://www.cuprital.com.br)



### Consulte aqui

FE [↗](#)

BULA [↗](#)

FISPQ [↗](#)

CERTIFICADO IBD [↗](#)

### Culturas Registradas

Algodão  
Amendoim  
Batata  
Café  
Cana-de-açúcar  
Cebola  
Citros  
Feijão  
Maçã  
Mamão  
Manga  
Soja  
Tomate  
Trigo  
Uva

### Cálculo da dose de Cuprital por equivalência de cobre metálico

Categoria	Produtos concorrentes	Dose de CUPRITAL 700
OXICLORETOS	Difere / Reconil / Agrinose / Copsuper / Cupravit Azul / Cuprogarb 350 / Fungitol Azul / Status	= Dose do produto / 2
	RECOP / Cobox / Cupravit Verde / Cuprogarb 500 / Cupuran / Fanavid 85 / Fungitol Verde / Funguran Verde / Ramexane 850 PM	= Dose do produto / 1,4
	Neuran	= Dose do produto / 1,84
HIDRÓXIDOS	Kocide / Supera / Auge	= Dose do produto / 2
	Kentan	= Dose do produto / 1,75
	Tutor / Garra / Contact / Effect / Garant	= Dose do produto / 1,56
OXIDO CUPROSO	Cobre Atar	= Dose do produto / 1,84
	Red Shield	= Dose do produto / 0,94

# MULTICENTRADO NOS SEUS RESULTADOS

Cuprital® 700 é um fungicida multissítio com formulação líquida superconcentrada, de fácil diluição e aplicação, o que proporciona menor dosagem e baixo custo por hectare. Cuprital® 700, o fungicida multiconcentrado em resultados.



## Cuprital® 700 é MULTI

### Multissítio

Ideal para o manejo da resistência.

### MultiCulturas

Soja, Café, Citros, Tomate, Trigo, Batata, Amendoim, Cana-de-açúcar e muitas outras culturas registradas.

### MultiVantagens

**Controle faixa azul** - classificação toxicológica 5, **a menos restritiva.**

**Certificado com o selo IBD** para o uso também em cultivos orgânicos.

**Isento de resíduos:** produzido com o Cobre mais puro.

### MultiConcentrado

**Concentração diferenciada:** menor dose e custo por hectare.

**Formulação líquida:** praticidade na calda, economia de água e menos entradas no campo.

### MultiFormas de aplicar

Terrestre e aérea.





# Magic®

**Magic®** é um fungicida de contato pertencendo ao grupo químico dicarboximida, utilizado em pulverizações da parte aérea de diversas culturas e para tratamento de sementes de cevada.

### Composição

Iprodiona  
(=500 g/l)

### Classe

Fungicida

### Formulação

Suspensão  
Concentrada (SC)

### Embalagem

1 L  
5 L  
20 L



### Consulte aqui

FE



BULA



FISPQ



### Culturas Registradas

Alface  
Batata  
Café  
Cebola  
Cevada  
Crisântemo

Feijão  
Morango  
Pêssego  
Trigo  
Uva



# ||||| Preet®

**Preet®** é um fungicida mesostêmico do grupo químico estrobilurina contendo o ingrediente ativo Trifloxistrobina. **Preet®** é indicado para o controle de doenças nas culturas de citros e maçã.

## Composição

Trifloxistrobina 50%  
(=500 g/kg)

## Classe

Estrobilurina

## Formulação

Grânulos  
dispersíveis em  
água (WG)

## Embalagem

500 g



## Consulte aqui

FE



BULA



FISPQ



## Culturas Registradas

Citros  
Maçã







# Torero®

**Torero®** é uma mistura de fungicidas na formulação Pó Molhável (WP) com ação sistêmica e de contato pertencente aos grupos químicos Acetamida (CIMOXANIL) e Alquilenobis (MANCOZEBE). Indicado para pulverização no controle de doenças fúngicas nas culturas da batata, cebola, tomate e uva.

### Composição

Mancozebe  
640 g/Kg,  
Cimoxanil 80 g/Kg

### Classe

Fungicida

### Formulação

Pó Molhável (WP)

### Embalagem

1 Kg  
10 Kg



### Consulte aqui

FE



BULA



FISPQ



### Culturas Registradas

Batata  
Cebola  
Tomate  
Uva







# HERBICIDAS



<b>Bivack®</b>	<b>22</b>
<b>Chapter®</b>	<b>23</b>
<b>Cookie®</b>	<b>24</b>
<b>Eliack®</b>	<b>25</b>
<b>Mesopec®</b>	<b>26</b>
<b>Montana® DQ</b>	<b>27</b>
<b>Nicopec®</b>	<b>28</b>
<b>Viana®</b>	<b>29</b>



# ||||| Bivack®

**Bivack®** é um herbicida pós-emergente seletivo condicional de ação não sistêmica, a base de Carfentrazona-etílica do grupo químico triazolona.

## Composição

Carfentrazona-etílica (=400 g/l)

## Classe

Herbicida

## Formulação

Concentrado Emulsionável (EC)

## Embalagem

1 L  
5 L



## Consulte aqui

FE



BULA



FISPQ



## Culturas Registradas

Algodão  
Arroz  
Batata  
Café  
Cana-de-açúcar  
Citros

Eucalipto  
Milho  
Soja



# Chapter®

**Chapter®** controla eficientemente, em pós-emergência de jato dirigido, plantas daninhas nas culturas de: alface, algodão, banana, batata, citros, café, eucalipto, maçã, milho, nectarina, pêssigo, repolho, soja, trigo e uva; na dessecação de feijão, batata, soja e trigo. No sistema de plantio direto, em soja e trigo; e na pós-emergência total do algodoeiro OGM.

## Composição

Glufosinato-Sal de amônio (=200 g/l)

## Classe

Herbicida

## Formulação

Concentrado Solúvel (SL)

## Embalagem

20 L



## Consulte aqui

FISPQ



## Culturas Registradas

Alface	Citros	Pêssego
Algodão	Eucalipto	Repolho
Algodão OGM	Feijão	Soja
Banana	Maçã	Trigo
Batata	Milho	Uva
Café	Nectarina	







# Cookie®

**Cookie®** é um herbicida seletivo, de ação sistêmica, altamente eficaz e de largo espectro de ação contra plantas daninhas de folhas largas.

### Composição

Metribuzim 48%  
(=480 g/l)

### Classe

Triazinona

### Formulação

Suspensão  
Concentrada (SC)

### Embalagem

5 L  
20 L



### Consulte aqui

FE



BULA



FISPQ



### Culturas Registradas

Batata  
Café  
Cana-de-açúcar  
Mandioca  
Soja  
Tomate  
Trigo



# Eliack®

**Eliack®** é um herbicida, seletivo condicional de ação sistêmica, a base de sulfentrazona do grupo químico triazolona.

## Composição

Sulfentrazona  
(=500 g/l)

## Classe

Herbicida

## Formulação

Suspensão  
Concentrada (SC)

## Embalagem

5 L



## Consulte aqui

FE



BULA



FISPQ



## Culturas Registradas

Café  
Cana-de-açúcar  
Citros  
Soja





# **Mesopec**<sup>®</sup>

**Mesopec**<sup>®</sup> é um herbicida seletivo, de ação sistêmica, indicado para o controle pós-emergente das plantas infestantes, na cultura do milho e da cana-de-açúcar.

Na cultura do milho, é indicado nos cultivos de variedades e híbridos comerciais, no sistema de plantio convencional e no sistema de plantio direto.

Na cultura da cana-de-açúcar, é indicado em aplicações nas modalidades de cana-planta e cana-soca, nos sistemas de colheita de cana com queima do canavial e de colheita mecanizada sem queima do canavial (conhecido também como colheita de cana-crua). Contendo o ingrediente ativo Mesotriona na sua formulação, caracteriza-se pelo seu amplo espectro de controle das plantas infestantes anuais de folhas largas e do capim-colchão ou milhã, que ocorrem na cultura do milho, controlando também a corda-de-viola e o capim-colchão que ocorrem na cultura da cana-de-açúcar.

## Composição

Mesotriona  
(=480 g/l)

## Classe

Herbicida

## Formulação

Suspensão  
Concentrada (SC)

## Embalagem

5 L  
20 L



## Consulte aqui

[BULA](#)



[FISPQ](#)



## Culturas Registradas

Cana-de-açúcar  
Milho



# **Montana<sup>®</sup> DQ**

**Montana<sup>®</sup> DQ** é um herbicida não seletivo e dessecante de ação de contato, do grupo químico bipiridílio, na formulação Concentrado Solúvel.

## Composição

Diquate (=200 g/l)

## Classe

Herbicida

## Formulação

Concentrado Solúvel (SL)

## Embalagem

20 L



## Consulte aqui

FE



BULA



FISPQ



## Culturas Registradas

Batata  
Café  
Citros  
Feijão  
Soja





# Nicopec®

**Nicopec®** é um herbicida seletivo para o controle de plantas daninhas de folhas largas e estreitas (gramíneas), em pós-emergência na cultura do milho, pertencente ao grupo químico das sulfoniluréias.

**Nicopec®** possui ação sistêmica, sendo rapidamente absorvido através de folhas e raízes, com translocação por toda a planta, onde atua como inibidor da enzima acetolactato sintase (ALS), impedindo a síntese dos aminoácidos valina, leucina e isoleucina e interferindo na divisão celular da planta.

É indicado para a cultura de milho em sistema de plantio convencional ou plantio direto.

## Composição

Nicosulfuron  
(=40 g/l)

## Classe

Herbicida

## Formulação

Dispersão de Óleo  
(OD)

## Embalagem

1 L  
5 L



## Consulte aqui

[FE](#)



[BULA](#)



[FISPQ](#)



## Culturas Registradas

Batata  
Cana-de-açúcar



# Viana®

**Viana®** é um herbicida seletivo com ação sistêmica aplicado na pré-emergência para o controle de gramíneas e dicotiledôneas.

## Composição

Isoxaflutol 75%  
(=750 g/Kg)

## Classe

Isoxazol

## Formulação

Grânulos  
dispersíveis em  
água (WG)

## Embalagem

2 Kg  
5 Kg



## Consulte aqui

FE



BULA



FISPQ



## Culturas Registradas

Algodão  
Batata  
Cana-de-açúcar

Mandioca  
Milho





# INSETICIDAS



<b>Bitrin® 100 EC</b>	<b>32</b>
<b>Blade®</b>	<b>33</b>
<b>Bordalo® Pro</b>	<b>34</b>
<b>Ciclone® 48 EC</b>	<b>35</b>
<b>Coraza®</b>	<b>36</b>
<b>Davos®</b>	<b>37</b>
<b>Diador®</b>	<b>38</b>
<b>Fidalgo®</b>	<b>39</b>
<b>Fipronil® 80 WG Gharda</b>	<b>40</b>
<b>Lyra®</b>	<b>41</b>
<b>Rikolto®</b>	<b>42</b>
<b>Viriato®</b>	<b>43</b>



# ||||| Bitrin® 100 EC

**Bitrin® 100 EC** é um inseticida/acaricida piretróide que age por contato e ingestão em pragas de importância econômica elevada, com recomendação nas culturas de Algodão, Batata, Cana-de-açúcar, Citros, Crisântemo, Feijão, Fumo, Mamão, Manga, Melão, Rosa, Soja, Tomate e Uva.

## Composição

Bifentrina 10%  
(=100 g/l)

## Classe

Piretróide

## Formulação

Concentrado  
Emulsionável (EC)

## Embalagem

1 L  
5 L



## Consulte aqui

FE



BULA



FISPQ



## Culturas Registradas

Algodão  
Batata  
Cana-de-açúcar  
Citros  
Crisântemo  
Feijão

Fumo  
Mamão  
Manga  
Melão  
Milho  
Rosa

Soja  
Tomate  
Trigo  
Uva



# Blade®

**Blade®** é um inseticida fisiológico juvenóide, análogo ao hormônio juvenil, regulador de crescimento de insetos. O produto atua por contato e ação translaminar, principalmente sobre os ovos e ninfas provocando distúrbios no equilíbrio hormonal, impedindo que os insetos das formas jovens tornem-se adultos.

As fêmeas que entram em contato com o produto colocam ovos inviáveis e também, diminuem a postura.

## EFEITO SOBRE OVOS E NINFAS.

### Composição

Piriproxifem  
(=100 g/l)

### Classe

Inseticida

### Formulação

Concentrado  
Emulsionável (EC)



## Embalagem

1 L  
5 L



## Consulte aqui

FE



BULA



FISPQ



## Culturas Registradas

Algodão  
Berinjela  
Café  
Citros  
Feijão

Gérbera  
Maçã  
Melancia  
Melão  
Pepino

Repolho  
Rosa  
Soja  
Tomate  
Uva





# ||||| Bordalo® Pro

**Bordalo® Pro** é um inseticida fisiológico + inseticida acaricida de contato e ingestão, a base de Lufenuron + Profenofós, dos grupos químicos benzoiluréia + organofosforados, respectivamente.

**EFEITO KNOCK DOWN + RESIDUAL, INSETICIDA/ACARICIDA PREMIUM, ORGANOFOSFORADO ASSOCIADO A REGULADOR DE CRESCIMENTO.**

## Composição

Profenofós  
(=500 g/l),  
Lufenuron (=50 g/l)

## Classe

Benzoiluréia +  
Organofosforado

## Formulação

Concentrado  
Emulsionável (EC)

## Embalagem

1 L  
5 L



## Consulte aqui

FE



BULA



FISPQ



## Culturas Registradas

Café  
Canola  
Girassol  
Mandioca  
Soja



# **Ciclone<sup>®</sup> 48 EC**

**Ciclone<sup>®</sup> 48 EC** é um inseticida-acaricida organofosforado pertencente ao Grupo 1B (Inibidores de Acetilcolinesterase) com ação de contato e ingestão indicado para o controle de várias pragas em diversas culturas.

## Composição

Clorpirifós  
(=480 g/l)

## Classe

Inseticida e  
acaricida

## Formulação

Concentrado  
Emulsionável (EC)

## Embalagem

20 L



## Consulte aqui

FE



BULA



FISPQ



## Culturas Registradas

Algodão  
Batata  
Café  
Cevada  
Citros  
Feijão  
Maçã

Milho  
Pastagens  
Soja  
Sorgo  
Tomate  
Trigo



# Coraza®

**Coraza®** é um inseticida de contato e ingestão do grupo Piretróide.

## Composição

Deltametrina  
(=25 g/l)

## Classe

Piretróide

## Formulação

Concentrado  
Emulsionável (EC)

## Embalagem

250  
mL



## Consulte aqui

FE



BULA



FISPQ



## Culturas Registradas

Amendoim  
Arroz  
Berinjela  
Brócolis  
Couve  
Couve-flor  
Eucalipto

Feijão  
Feijão-vagem  
Fumo  
Gladíolo  
Maçã  
Pastagem  
Pepino

Pêssego  
Pimentão  
Repolho  
Seringueira  
Tomate





# **Davos**<sup>®</sup>

**Davos**<sup>®</sup> é um inseticida piretroide pertencente ao grupo 3A (Moduladores de canais de sódio) com ação de contato e ingestão recomendado para o controle de pragas em diversas culturas conforme mencionado em bula.

## Composição

Lambda Cialotrina  
(=250 g/l)

## Classe

Inseticida

## Formulação

Suspensão de  
Encapsulado (CS)

## Embalagem

1 L  
5 L  
20 L



## Consulte aqui

FE



BULA



FISPQ



## Culturas Registradas

Abacate	Café	Guaraná	Melão
Abacaxi	Canola	Inhame	Milho
Abóbora	Cará	Jiló	Nabo
Abobrinha	Cebola	Kiwi	Pepino
Algodão	Chuchu	Lentilha	Pimenta
Alho	Citros	Linhaça	Pimentão
Atemóia	Cupuaçu	Mamão	Quiabo
Batata	Ervilha	Mandioca	Rabanete
Batata-doce	Feijão-caupi	Mandioquinha-salsa	Romã
Batata-yacon	Gengibre	Manga	Soja
Berinjela	Gergelim	Maracujá	Tomate
Beterraba	Girassol	Maxixe	Trigo
Cacau	Grão-de-bico	Melancia	

# Diador®

**Diador®** é um inseticida e acaricida de amplo espectro, pertencente ao grupo químico das feniltiouréias que age por contato e ingestão, indicado para a cultura do algodão, batata, berinjela, café, feijão, pepino, plantas ornamentais, rosa, soja e tomate.

## Composição

Diafentiurom  
(=500 g/l)

## Classe

Inseticida e  
Acaricida

## Formulação

Suspensão  
Concentrada (SC)

## Embalagem

5 L  
20 L



## Consulte aqui

[FE](#)

[BULA](#)

[FISPQ](#)

[Rótulo](#)

## Culturas Registradas

Algodão  
Batata  
Berinjela  
Café  
Feijão

Pepino  
Plantas Ornamentais  
Rosa  
Soja  
Tomate



# ||||| Fidalgo®

**Fidalgo®** é um inseticida indicado para aplicação foliar para o controle de pragas nas culturas de algodão, milho e soja.

## Composição

Cipermetrina  
(=250 g/l)

## Classe

Piretróide

## Formulação

Concentrado  
Emulsionável (EC)

## Embalagem

5 L



## Consulte aqui

FE



BULA



FISPQ



## Culturas Registradas

Algodão  
Milho  
Soja





# **Fipronil<sup>®</sup> 80 WG** **Gharda**

O **Fipronil<sup>®</sup> 80 WG Gharda** é um cupinicida e inseticida de contato e ingestão do grupo químico pirazol recomendado para o controle de pragas conforme especificado na Bula.

### Composição

Fipronil 80%  
(=800 g/Kg)

### Classe

Fenilpirazol

### Formulação

Grânulos  
dispersíveis em  
água (WG)

### Embalagem

1 Kg  
4 Kg



### Consulte aqui

FE



BULA



FISPQ



### Culturas Registradas

Algodão  
Batata  
Cana-de-açúcar  
Milho  
Soja



# **Lyra<sup>®</sup>**

O **Lyra<sup>®</sup>** é um inseticida pertencente ao grupo químico oxadiazina que atua no sistema nervoso dos insetos, bloqueando os canais de sódio. **Lyra<sup>®</sup>** é seletivo para as culturas do algodão e milho.

**Lyra<sup>®</sup>** é apresentado sob a forma de suspensão concentrada atuando por contato e ingestão, podendo ser aplicado a partir do início das infestações.

## Composição

Indoxacarbe 15%  
(=150 g/l)

## Classe

Oxadiazina

## Formulação

Suspensão  
Concentrada (SC)

## Embalagem

5 L



## Consulte aqui

FE



BULA



FISPQ



## Culturas Registradas

Algodão  
Milho



# RIKOLTO®

**Rikolto®** é um inseticida sistêmico de ação translaminar, empregado na forma de pulverizações no controle de inúmeras pragas para as culturas do Algodão, Amendoim, Aveia, Batata, Centeio, Cevada, Ervilha, Feijão, Maçã, Mamão, Melão, Melancia, Milheto, Milho, Pinhão-manso, Soja, Sorgo, Tomate, Trigo e Triticale.

## Composição

Acetamiprido  
(=200 g/Kg)

## Classe

Neonicotinóide

## Formulação

Pó Solúvel em  
Água (SP)

## Embalagem

100 g  
1 Kg



## Consulte aqui

BULA



FISPQ



Rótulo



## Culturas Registradas

Algodão  
Amendoim  
Aveia  
Batata  
Centeio  
Cevada  
Ervilha

Feijão  
Maçã  
Mamão  
Melão  
Melancia  
Milheto  
Milho

Pinhão-manso  
Soja  
Sorgo  
Tomate  
Trigo  
Triticale





# Viriato®

**Viriato®** é um acaricida específico que apresenta ação sobre ovos, larvas e ninfas, possuindo efeito esterilizante sobre novas ovoposições de fêmeas adultas. O controle ocorre pelo seu contato direto com o produto pulverizado, ou pelo contato com as superfícies tratadas das plantas. **Viriato®** possui ação translaminar, não apresentando ação sistêmica.

## Composição

Hexitiazoxi  
(=500 g/Kg)

## Classe

Acaricida

## Formulação

Pó Molhável (WP)



## Embalagem

30 g



## Consulte aqui

FE



BULA



FISPQ



Rótulo



## Culturas Registradas

Café  
Citros  
Coco  
Manga



# REGULADOR DE CRESCIMIENTO



<b>Myrim®</b>	<b>46</b>
<b>Paclo® BR</b>	<b>47</b>





**Myrim®** é um regulador de crescimento, seletivo, recomendado para aplicação na cultura da cana-de-açúcar, visando a aceleração dos processos de maturação da planta e acúmulo de sacarose no colmo. Sua aplicação é indicada tanto na cana planta como na cana soca.

Nas culturas de Trigo e Cevada, **Myrim®** é indicado para aplicação, visando reduzir o crescimento das plantas e o fortalecimento dos entrenós basais.

#### Composição

Trinexapaque  
(=250 g/l)

#### Classe

Ácido dioxociclo-  
hexanocarboxílico

#### Formulação

Concentrado  
Emulsionável (EC)

#### Embalagem

20 L



#### Consulte aqui

BULA



RÓTULO



#### Culturas Registradas

Cana-de-açúcar  
Cevada  
Trigo



# ||||| Paclo® BR

**Paclo® BR** contém PACLOBUTRAZOL, um fitoregulador, que atua inibindo a síntese de giberelinas, produzindo uma diminuição do crescimento vegetativo. O benefício advindo do uso de PACLO BR manifesta-se numa folhagem mais equilibrada e na redução de crescimento vegetativo e podas. Eventualmente, efeitos na qualidade de frutos (cores, tamanhos, maturação e produção) também podem ser observados. No cultivo da mangueira, juntamente com boas práticas culturais, pode estimular e adiantar a floração.

A Absorção de **Paclo® BR** aplicado ao solo (mais eficiente) é feita através das raízes, sendo transportado pelo xilema até os pontos de crescimento vegetativo.

## Composição

Paclobutrazol  
(=250 g/l)

## Classe

Regulador de  
Crescimento

## Formulação

Suspensão  
Concentrada (SC)

## Embalagem

5 L  
20 L



UTILIZADO E  
**100%**  
PRODUZIDO  
NA EUROPA

## Consulte aqui

BULA



FISPQ

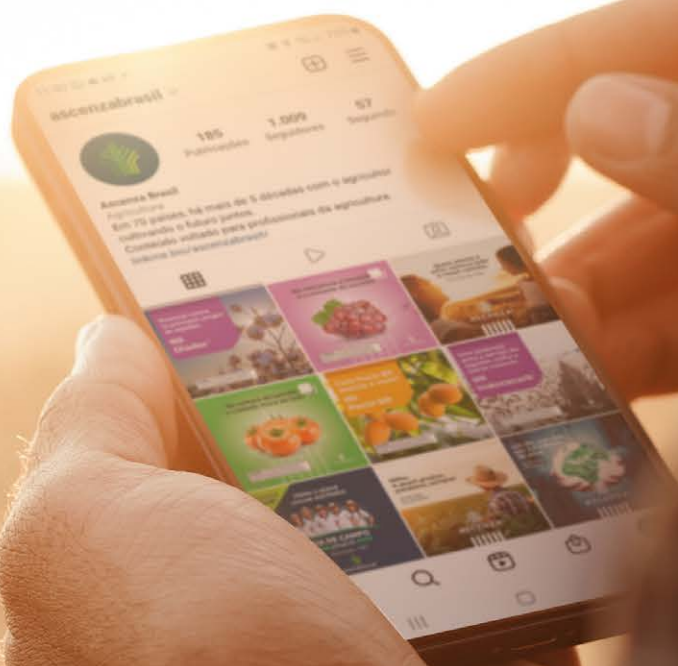


## Culturas Registradas

Abacate  
Manga



# NOSSOS CANAIS







WWW.ASCENZA.COM.BR



INFO.BRASIL@ASCENZA.ROVENSA.COM



(19) 9 8228-0811



+55 (19) 3709-3000



WWW.FACEBOOK.COM/ASCENZABRASIL



WWW.INSTAGRAM.COM/ASCENZABRASIL



WWW.LINKEDIN.COM/COMPANY/ASCENZA-BRASIL



WWW.YOUTUBE.COM E BUSQUE "ASCENZA BRASIL"



**Em caso de intoxicação,  
contate o número de  
emergência da empresa**

0800 701 0450

**DISQUE  
INTOXICAÇÃO**

0800-722-6001

**ATENÇÃO** ESTE PRODUTO É PERIGOSO À SAÚDE HUMANA, ANIMAL E AO MEIO AMBIENTE; USO AGRÍCOLA; VENDA SOB RECEITUÁRIO AGRÔNOMICO; CONSULTE SEMPRE UM AGRÔNOMO; INFORME-SE E REALIZE O MANEJO INTEGRADO DE PRAGAS; DESCARTE CORRETAMENTE AS EMBALAGENS E OS RESTOS DOS PRODUTOS; LEIA ATENTAMENTE E SIGA AS INSTRUÇÕES CONTIDAS NO RÓTULO, NA BULA E NA RECEITA; E UTILIZE OS EQUIPAMENTOS DE PROTEÇÃO INDIVIDUAL.



Rod. Jornalista Francisco Aguirre  
Proença, km 9 - Cond. Tech Town  
13186-904 | Hortolândia/SP | Brasil

[www.ascenza.com.br](http://www.ascenza.com.br)

